

Bride à embase adhésive SES®-SP



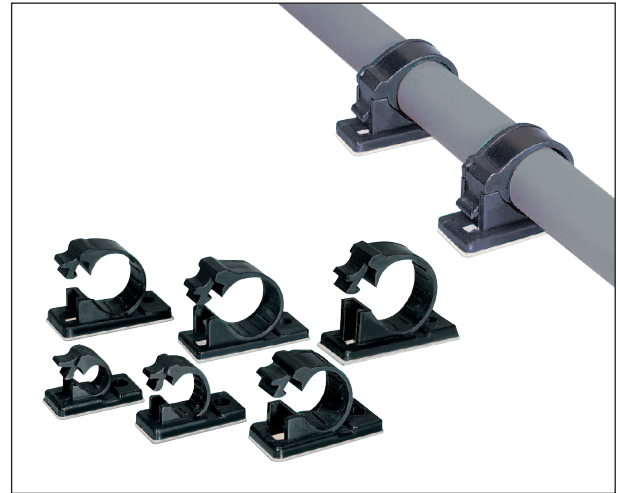
SES®



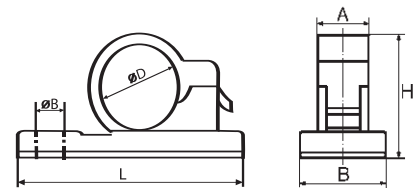
SES-SP

Matière : polyamide 6.6
Coloris : noir
Température d'utilisation : -40 à +80°C
Rigidité diélectrique : 550 kV/mm
Tenue au feu : V2 UL94
Adhésif : mousse adhésive protégée d'une pellicule

Applications : bride à embase avec clip de fermeture, pour fixation de câbles. Elle est solidarisée sur le support par une vis M4 ou à l'aide d'un adhésif aux endroits où le perçage est impossible. L'ouverture de la bride s'effectue à l'aide d'un tournevis. Il est recommandé de respecter les instructions particulières liées aux articles adhésifs, comme par exemple "à utiliser sur une surface propre et lisse".



type	code article	dimensions (mm)						100
		Ø D	Ø B	L	H	A	B	
SP-06	0686 0210 010	6	4,9	25,6	13,2	7,7	13,2	100
SP-09	0686 0220 010	9	4,9	28,5	15,5	8,2	13,3	100
SP-12	0686 0230 010	12	5,2	34,5	19,5	11,6	16,4	100
SP-14	0686 0240 010	14	4,8	36,4	20,3	11,2	16,4	100
SP-16	0686 0250 010	16	5,2	38,2	21,3	12	16,1	100
SP-18	0686 0260 010	18	4,8	41	24,8	11	16,2	100



Collier-support adhésif SES®-CT

SES®



SES-CT

Matière : polystyrène choc
Coloris : gris clair RAL7035
Température d'utilisation : -40 à +70°C
Rigidité diélectrique : 150 kV/mm
Adhésif : mousse PE et adhésif caoutchouc protégé d'une pellicule
Emballage : 10 barrettes de 10 colliers pré-découpés
Applications : guidage et maintien de fils.



type	code article	100
SES-CT	0711 0001 013	100

